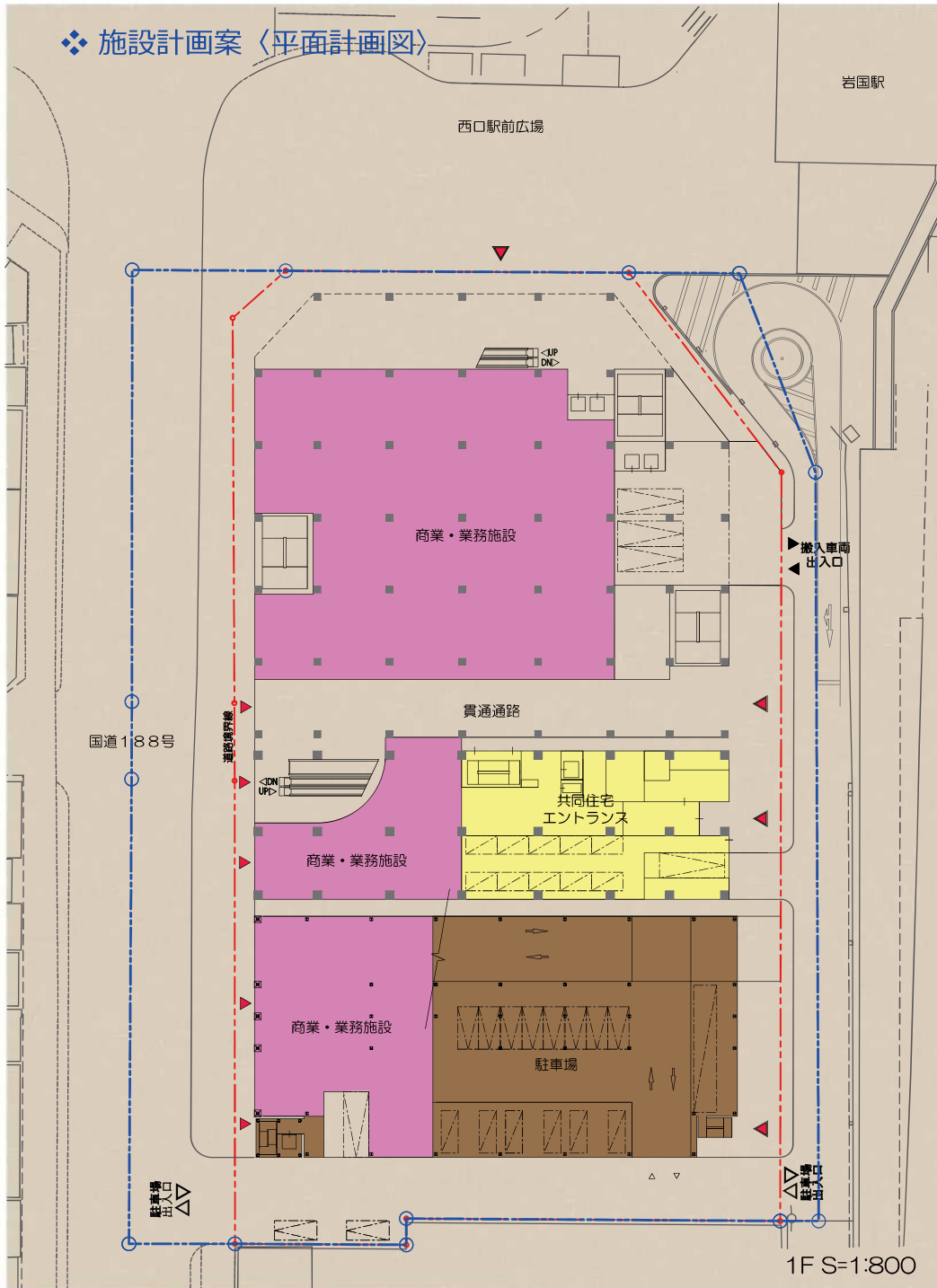
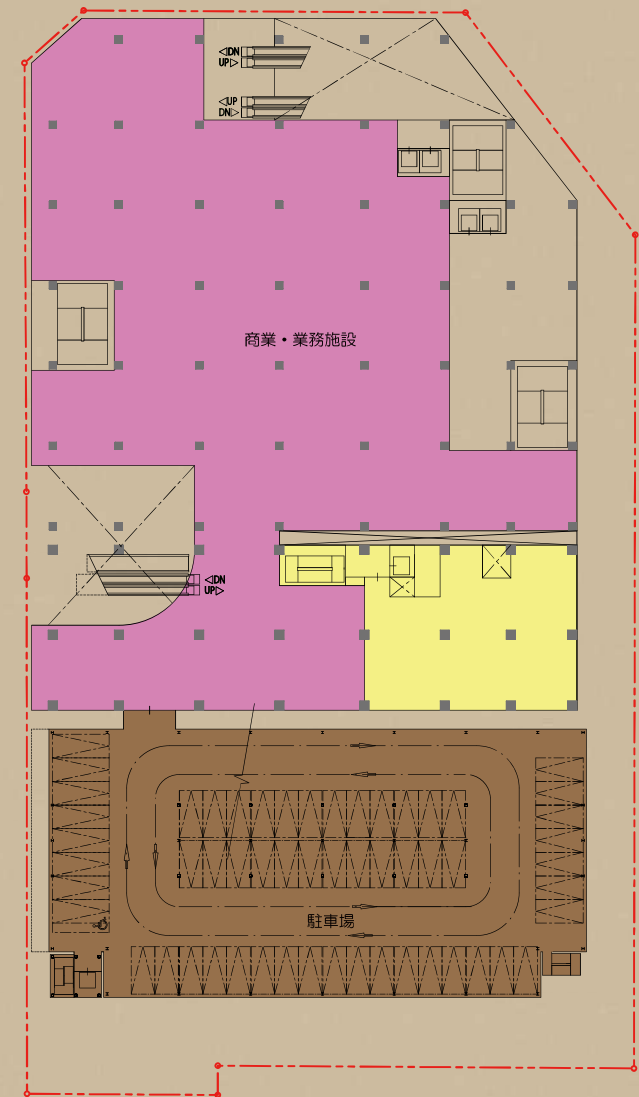


◆ 施設計画案 〈平面計画図〉

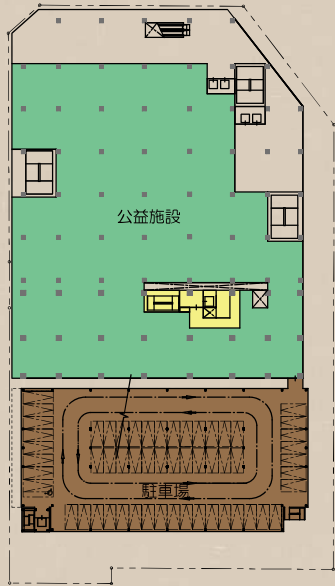
※計画は検討中のものであり、今後内容が変更になる場合があります。



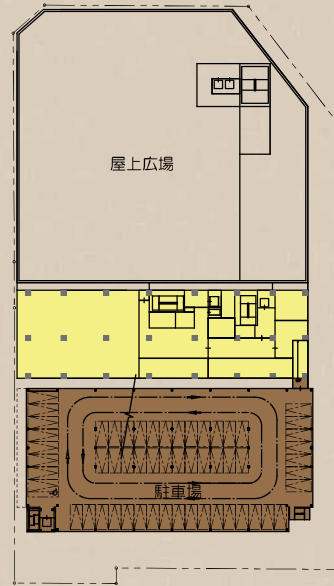
- 商業・業務施設
- 公益施設
- 共同住宅
- 駐車場
- 施行地区
- 建築敷地



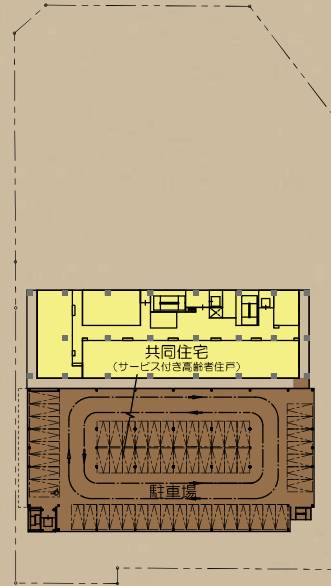
※計画は検討中のものであり、今後内容が変更になる場合があります。



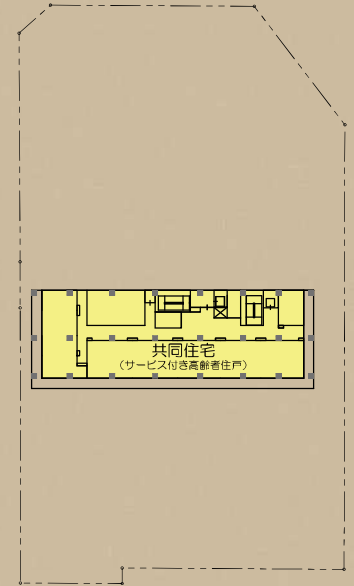
3 F S=1:1500



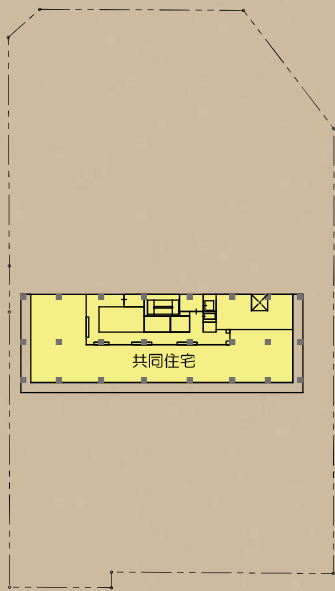
4 F S=1:1500



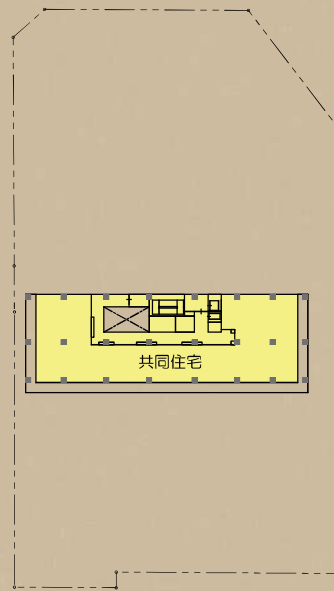
5 F S=1:1500



6 F S=1:1500

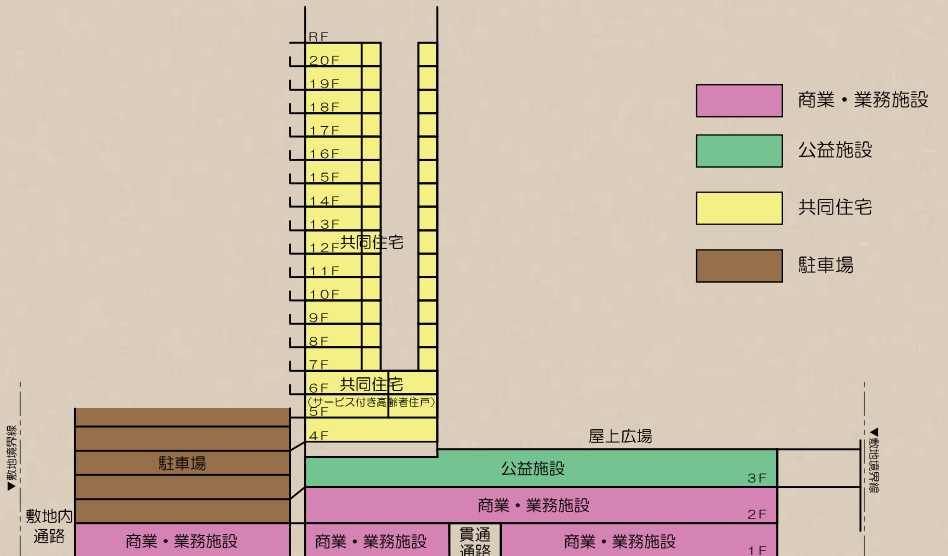


7 F S=1:1500



8~20 F S=1:1500

▼岩国飛行場 高さ制限：TP75.28m



断面 S=1:1000

❖ 今後のスケジュール

2022年(令和4年)3月 都市計画決定(予定)

2022年(令和4年)9月 組合設立・事業計画認可(予定)

2023年(令和5年)9月 権利変換計画認可(予定)

2024年(令和6年)1月 既存建築除去工事・
施設建築物等新築工事着工(予定)

2027年(令和9年)5月 施設建築物等新築工事竣工・
引き渡し(予定)



❖ 事業関係者

施行予定者：岩国駅前南地区市街地再開発組合

(現在：岩国駅前南地区市街地再開発準備組合)

総合アドバイザー：光井 純

事業協力者：五洋建設株式会社、大和ハウス工業株式会社

事業コンサルタント：株式会社 都市設計連合

協力：岩国商工会議所、株式会社 街づくり岩国

❖ お問い合わせ・連絡先

岩国駅前南地区市街地再開発準備組合

<http://www.iwakuni-saikaihatsu.com/>

〒740-0018

山口県岩国市麻里布町 1-4-3 新岩国ビル 2階

TEL:0827-35-5150 FAX:0827-35-5151

mail : iwakuni.minami@iaa.itkeeper.ne.jp

事務所電話番号は担当者不在の為、不通となる場合がございます。
お問い合わせは下記までお願い致します。

事務局：石田 (090-2487-8398)、亀谷 (080-2737-3610)

スマホサイトは
こちら

